



# EDUARDO SOUTO DE MOURA

## vivienda en cascais

[2002]

cascais  
portugal

COLABORADORES:

Nuno Graça Moura, Camilo Rebelo, José Carlos Mariano

Estructuras: AFA

Electricidad e instalaciones: Rodrigues Gomes & Asociados  
Constructor: Promafer

FOTOS:

Luis Ferreira Alves

Esta casa fue dibujada a la vez que otra en Azeitão.

El problema de dibujar una casa es descubrir su identidad, ya sea del cliente, del solar, para poder inventar un "heterónimo".

Nuestra capacidad de repetirnos depende de nuestra disposición en el momento y de la personalidad del "lugar".

En la altura de la construcción de la casa de Tavira, me interesé por puertas y ventanas, cosa que, por inhibición, no hice durante 25 años.

Dos casas en el Sur, dos lenguajes diferentes a ensayar:

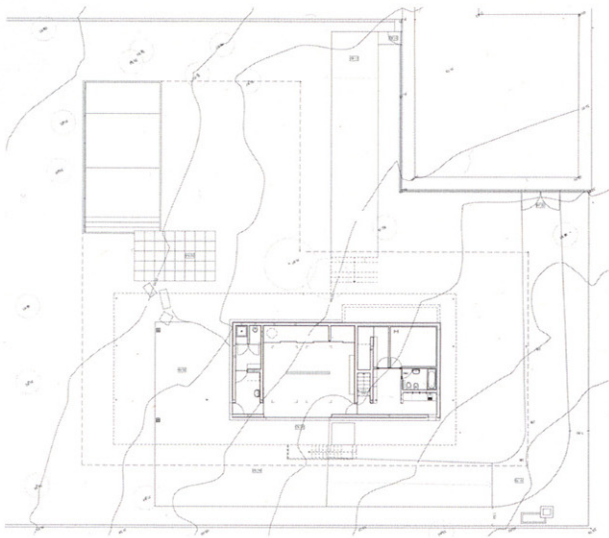
La de Arrábida tiene una topografía muy fuerte, con puertas y ventanas para una sierra recortada, con episodios que era preciso fijar y registrar.

En Cascais, en la Guia, un mar horizontal inmenso, el Atlántico, que no podía ser grabado, porque no se puede "sujetar" a un océano, siempre diferente, siempre igual.

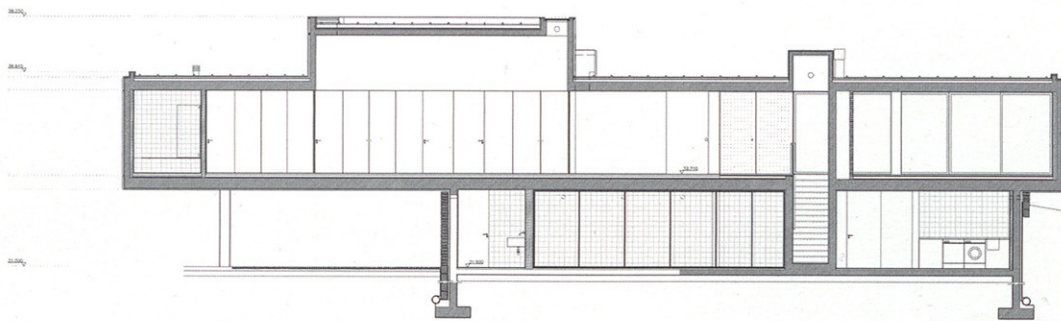
Entonces abrimos una mirada neutra, abrimos los huecos, dibujamos con positivos y negativos.

Los materiales y los colores son "todos diferentes, todos iguales-grises".

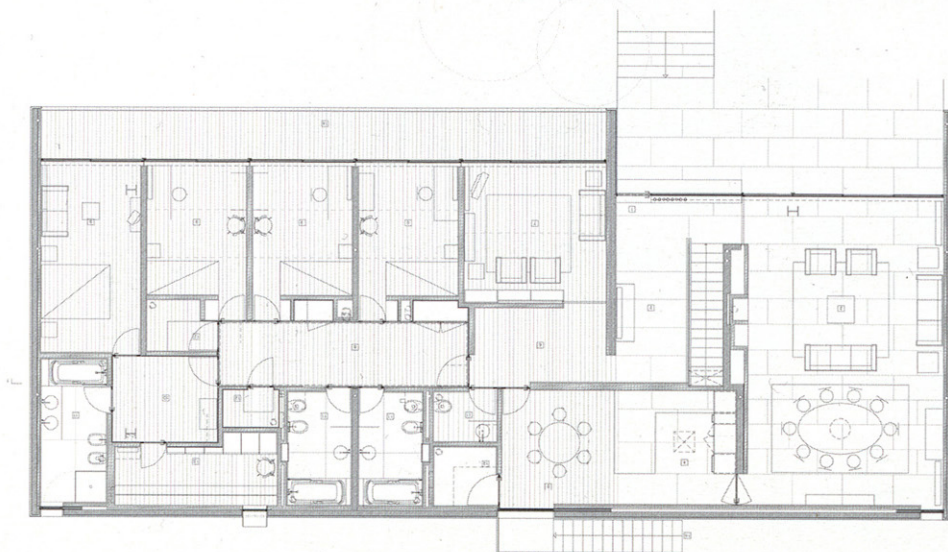




PLANTA BAJA Y PARCELA



SECCIÓN LONGITUDINAL



PLANTA ALTA